

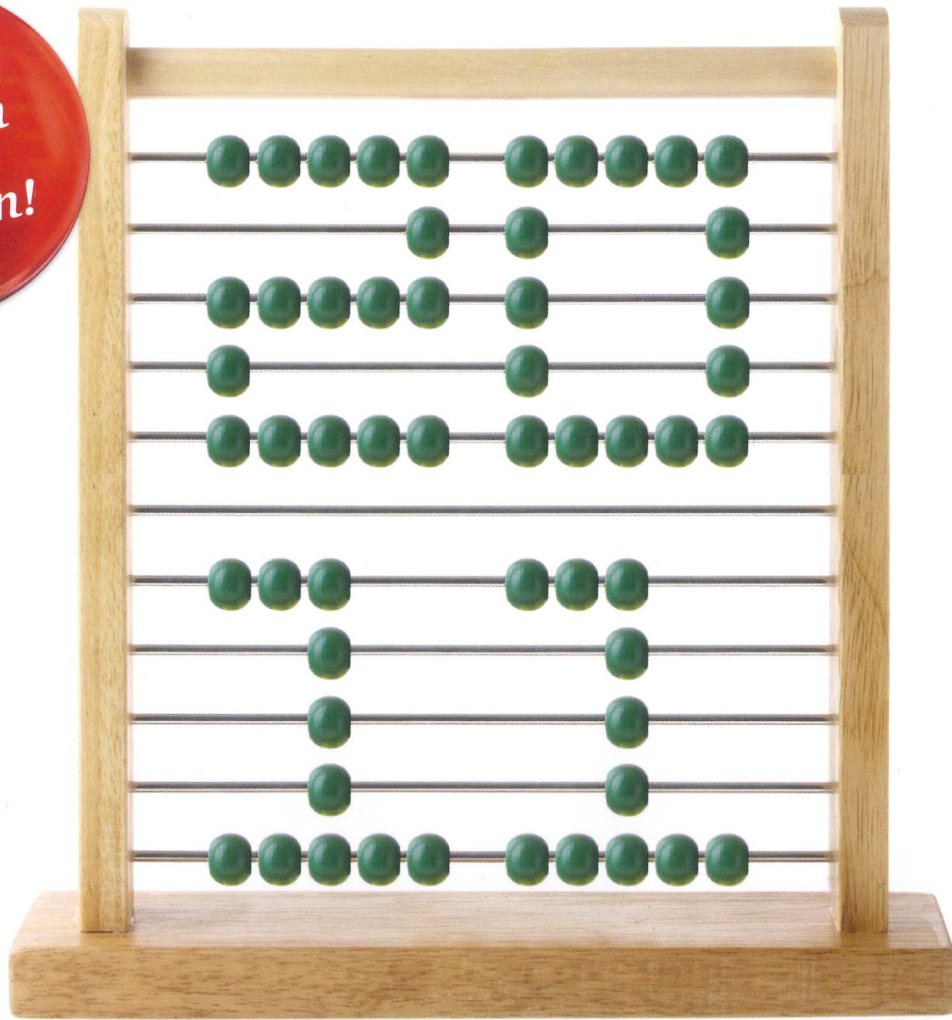
COST & LOGIS

Hotellerie für Profis

15. JAHRGANG

02. JULI 2011

AUSGABE 09/2011



CHECK UP 2011

DIE BRANCHE IN ZAHLEN

GeMAX CHECKT SICH SELBST:

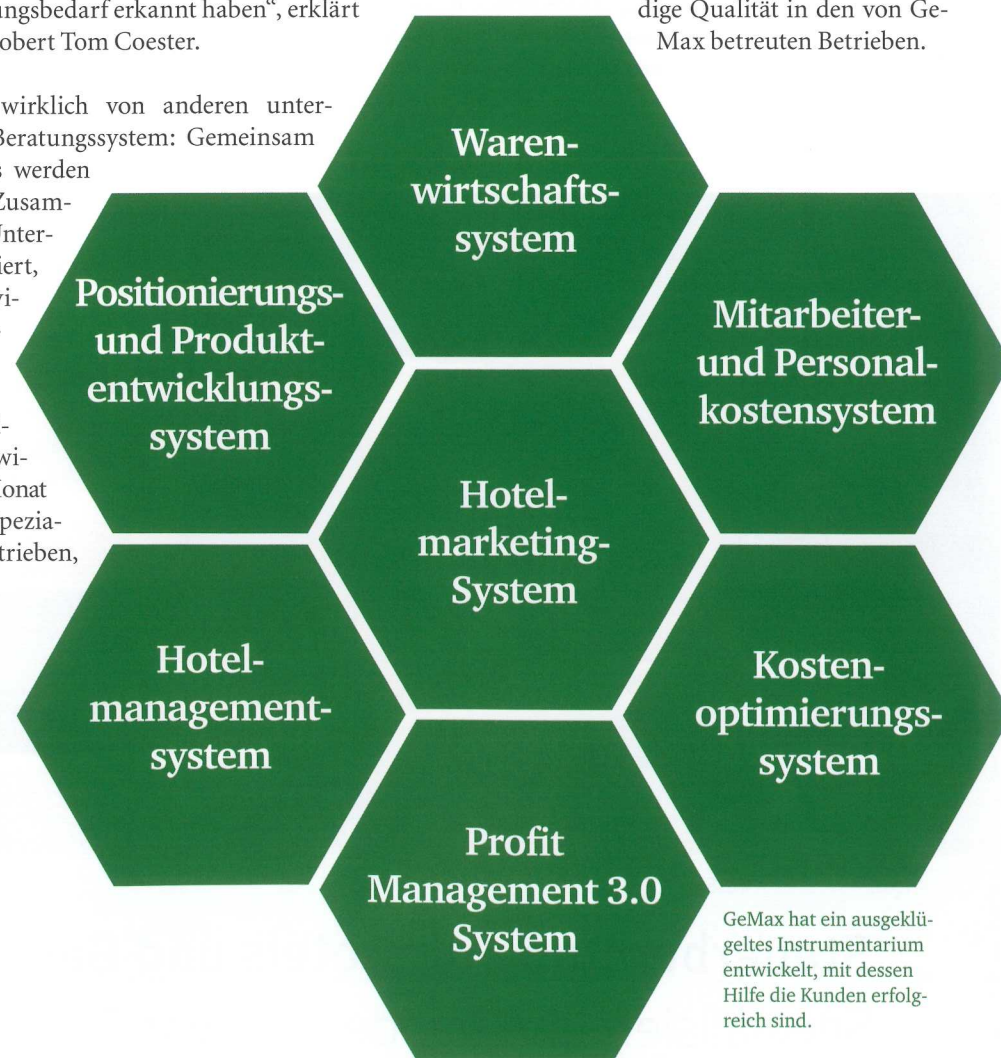
Das beste Argument ist der Erfolg der Kunden

Die Vorteile: Hoteliers bekommen maßgeschneiderte Produkte. Unternehmerische Visionen werden professionell umgesetzt.

Rund 400 Partnerbetriebe in Deutschland haben sich im Hotel- und Gastronomie-Netzwerk GeMax zusammengeschlossen. Eine Partnerschaft, die sich für alle Teilnehmer lohnt. Denn die Firmen sind deutlich erfolgreicher im Markt aktiv als ihre Mitbewerber. Selbst im Krisenjahr 2009 erzielten sie im Durchschnitt 7,3 Prozent mehr Umsatz und Gewinn als im Jahr 2008. „Wir sind stolz auf das gute Abschneiden unserer Partnerbetriebe. Denn es zeigt, dass der ganzheitliche Ansatz funktioniert. Mit uns arbeiten unternehmerisch denkende Hoteliers, die noch mehr Erfolg haben wollen, aber auch Trendsetter und Inhaber, die für ihre Häuser Verbesserungsbedarf erkannt haben“, erklärt Geschäftsführer Robert Tom Coester.

um vor Ort die professionelle Umsetzung der besprochenen Maßnahmen zu gewährleisten und deren Erfolg stetig zu optimieren. Jeder der GeMax-Coaches verfügt dabei über betriebswirtschaftliches Verständnis, hohes Kommunikationsvermögen und die Fähigkeit, überdurchschnittliche Ergebnisse zu erzielen. Die GeMax-Seminar-Akademie bietet allen Partnern zusätzlich die Möglichkeit, ihr Wissen zu verfeinern. Die Entwicklung, Weiterbildung und Evaluierung der angebotenen Fachlehrgänge erfolgt in enger Kooperation mit Wirtschaft und Wissenschaft. Gemeinsam mit dem Vor-Ort-Coaching ist das ein weltweit einzigartiger Schlüssel für beständige Qualität in den von GeMax betreuten Betrieben.

Was GeMax wirklich von anderen unterscheidet, ist das Beratungssystem: Gemeinsam mit den Hoteliers werden zu Beginn der Zusammenarbeit das Unternehmen analysiert, gemeinsam individuelle Ziele erarbeitet bzw. manifestiert und unternehmerische Visionen weiterentwickelt. Monat für Monat sind die GeMax-Spezialisten in den Betrieben,



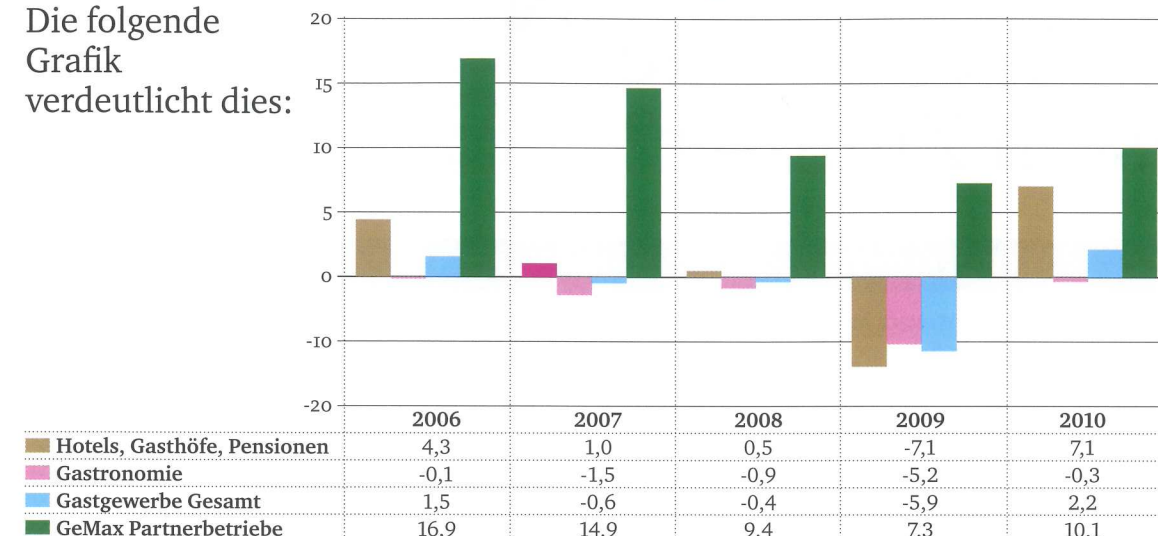
GeMax hat ein ausgeklügeltes Instrumentarium entwickelt, mit dessen Hilfe die Kunden erfolgreich sind.



GeMax ist das führende Hotel- und Gastronomie-Netzwerk in Deutschland. Rund 400 Partnerbetriebe arbeiten mit dem Kasseler Unternehmen zusammen.

GeMax-Betriebe sind dauerhaft erfolgreicher als der übrige Markt

Die folgende Grafik verdeutlicht dies:



Selbst im Krisenjahr 2009 konnten GeMax-Betriebe ihren Umsatz deutlich steigern.

In den vergangenen vier Jahren betragen die durchschnittlichen Umsatzsteigerungen der GeMax-Partnerbetriebe zwischen 7,3 % und 16,9 %. Die Gewinnsteigerungen fielen ähnlich hoch aus. Der

Schlüssel zu diesem Erfolg sind das praxiserprobte Coaching durch die GeMax-Spezialisten vor Ort und deren professionelle Hilfe bei der Umsetzung von Unternehmer-Visionen.

Vergleichen Sie die GeMax-Zahlen für 3-Sterne-Hotels mit Ihren eigenen

Die GeMax-Coaches kontrollieren permanent die wirtschaftlichen Zahlen der von ihnen betreuten Unternehmen. So erkennen sie, wo Optimierungsbedarf besteht. In unten aufgeführter Tabelle wurden die

Analysen aller von GeMax betreuten 3-Sterne-Hotels aufgenommen. Besitzen Sie ein 3-Sterne-Hotel? Dann vergleichen Sie und testen Sie Ihre Effizienz gegenüber dem Wettbewerb.

Kennzahlen in € oder %	Mittelwert abzüglich Ausreißer (Median*)	bestes Ergebnis (Top**)
WARENEINSATZQUOTE	29,8 %	25,5 %
PERSONALKOSTEN VOM UMSATZ	31,2 %	25,0 %
ENERGIEKOSTEN VOM UMSATZ	6,00 €	5,00 €
MARKETINGKOSTEN VOM UMSATZ	3,5 %	5,0 %
BETRIEBSERGEBNIS VOR ABSCHREIBUNG DURCH ABNUTZUNG (GOP)	25,0 %	32,0 %
GEWINN VOR ERTRAGSSTEUER (EGT)	11,0 %	19,0 %
CASH FLOW PACHTBETRIEB	22,1 %	25,8 %
CASH FLOW EIGENTUM	34,1 %	36,2 %
AUSLASTUNGSGRAD PRO ZIMMER	55,9 %	60,4 %
BETRIEBSUMSATZ JE VOLLBESCHÄFTIGTEN	58.700 €	61.800 €
PERSONALKOSTEN JE ARBEITNEHMER	20.800 €	21.500 €
DURCHSCHNITTLICHER ZIMMERPREIS	45,90 €	58,00 €
ERTRAG PRO VERFÜGBAREM ZIMMER (REVPAR)	38,60 €	42,80 €

Diese Kennzahlen sollte jeder Hotelier für sein eigenes Haus sofort abrufen können.

* Der Median ist jener Wert einer Stichprobe, der bei einer der Größe nach sortierten Zahl von Werten den mittleren Wert dieser Reihe darstellt. Er ist von Extremwerten nicht beeinflusst und eignet sich somit besser zum Vergleich mit sogenannten Mittelwerten

** Bei diesen Werten handelt es sich um den „oberen“ Quartilwert der jeweiligen Größe. 75% der Unternehmen in der Stichprobe weisen somit „schlechtere“ und nur 25 % weisen „bessere“ Werte auf

WEITERE INFORMATIONEN:

GeMax Coester & Schmidt GmbH 34125 Kassel
Weserstraße 2a Tel. 0561/ 7664690

info@gemax-cs.de
www.gemax-cs.de